

# OVNI 32







Avec l'OVNI 32, Alubat invente la 2<sup>ème</sup> génération de dériveurs intégraux. Des bateaux conçus comme tels et non pas comme la simple adaptation d'un quillard. Une dérive profilée, une carène stable, offrent au 32 une bonne tenue de mer, une raideur à la toile intéressante, de bonnes performances au près et un échouage en toute tranquillité.

Quant à la dérive, Alubat a mis au point un système de dérive fiable, d'une grande facilité, d'utilisation dont le puits est parfaitement intégré aux aménagements intérieurs.

Chaleureux et doux, l'intérieur de l'OVNI 32 aime l'espace, le confort et la lumière. A l'arrière, la cabine du propriétaire est très

volumineuse. Un hublot rond l'ouvre sur le paysage. A l'avant, le vaste carré en U se prolonge par une couchette double isolée la nuit. Coin toilette spacieux avec rangement pour bottes et cirés. Cuisine belle et fonctionnelle avec un évier et glacière. Coin navigation pratique et intelligent. La beauté des boiseries ajoute au bonheur de vivre.

Embarquez à bord de ce 10 mètres et découvrez une nouvelle façon de voir la mer, un nouvel art de naviguer, de vivre sur l'eau. L'OVNI 32 révèle une nouvelle philosophie de la vie en mer.











**V**ous pouvez naviguer en toute sécurité et aller où nul ne va. Découvrez les plages, les petites criques inaccessibles, le tirant d'eau très réduit de l'OVNI 32 (0,50 m dérive haute) vous autorise toutes les aventures et les meilleurs abris. Echouez. C'est si simple et vous pourrez embarquer et débarquer les pieds au sec.

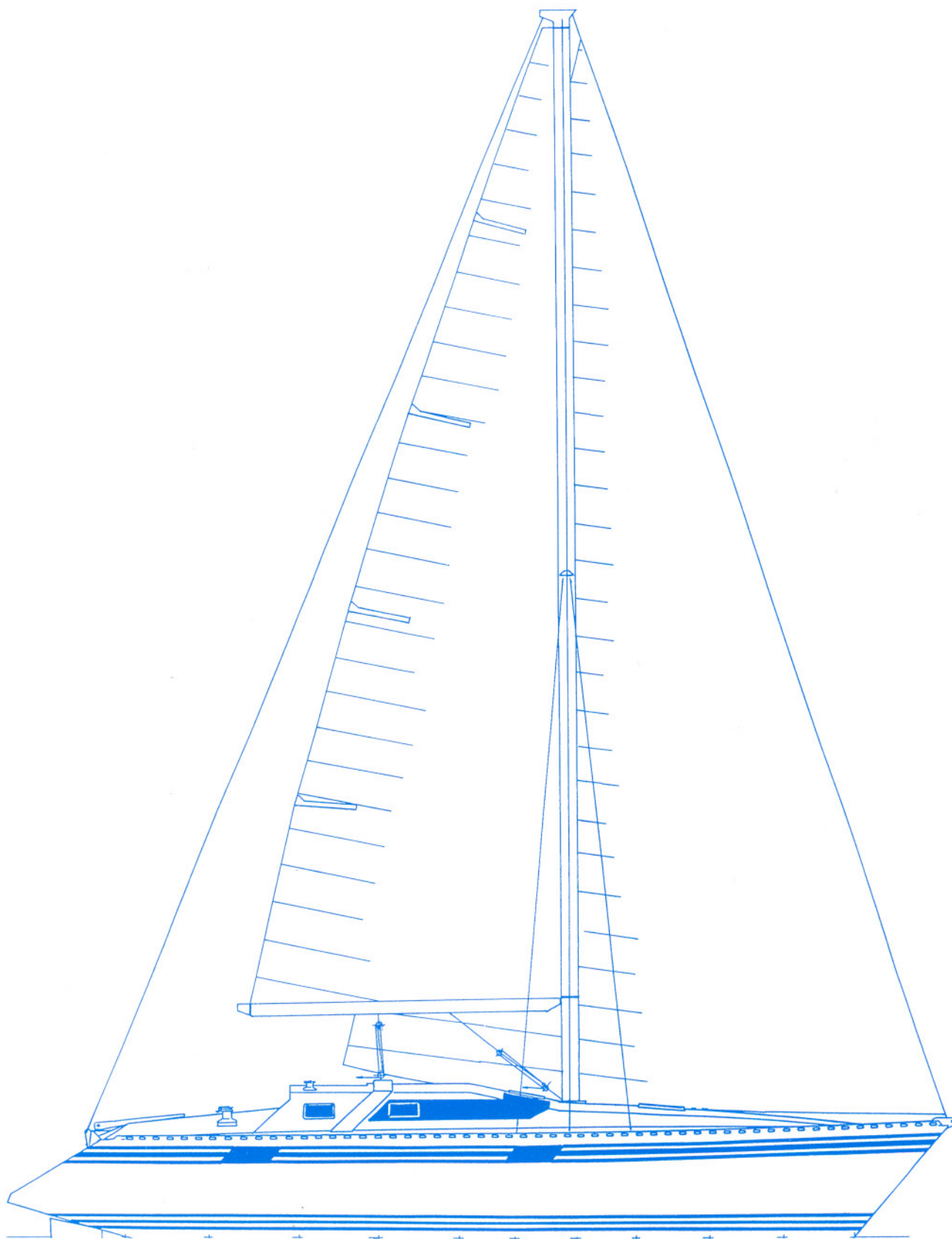


Z.I. Les Plesses - 85180 LE CHATEAU D'OLONNE  
B.P. 73 - 85102 LES SABLES D'OLONNE CEDEX  
Tél. 51 21 08 02 - Fax 51 21 40 75

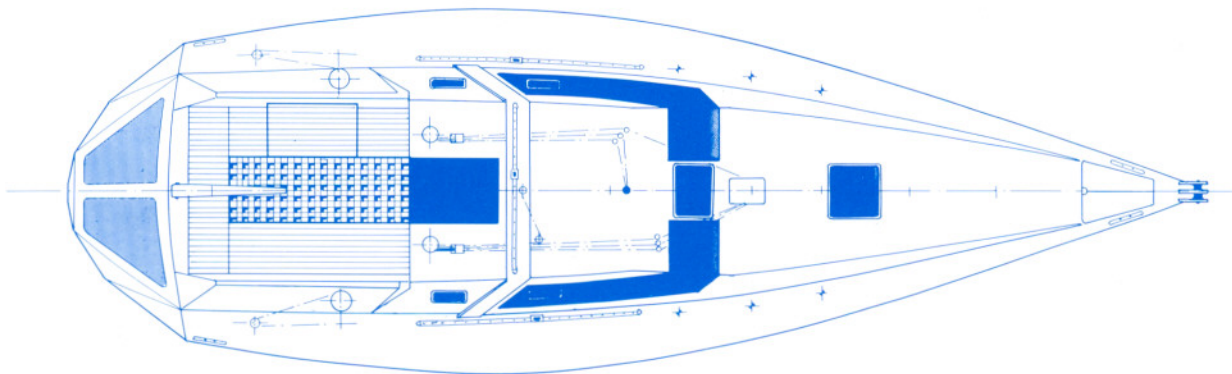
**P**lan de pont accessible et accastillage ont été spécialement étudiés : larges passavants, grand cockpit, winchs self tailing permettent des manœuvres faciles. Larges banquettes et caillebotis en teck, jupe arrière avec échelle de bain et douche vous apportent le confort pour naviguer.



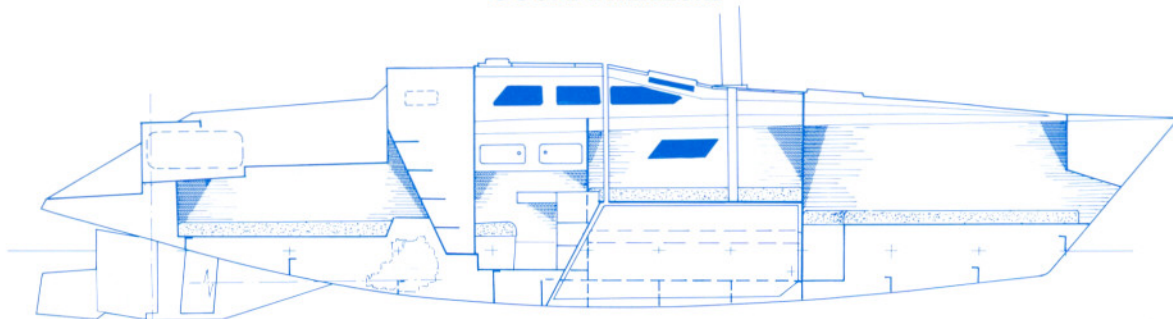
# OVNI 32



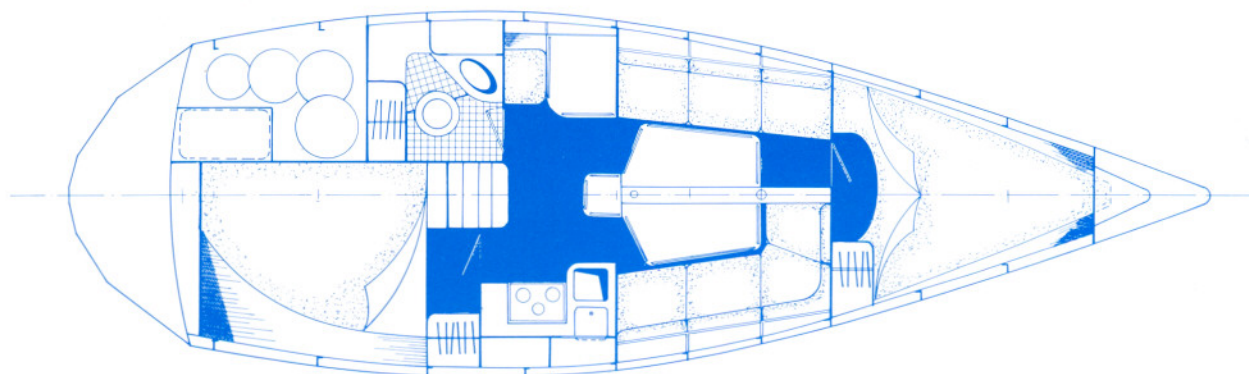
PLAN DE PONT



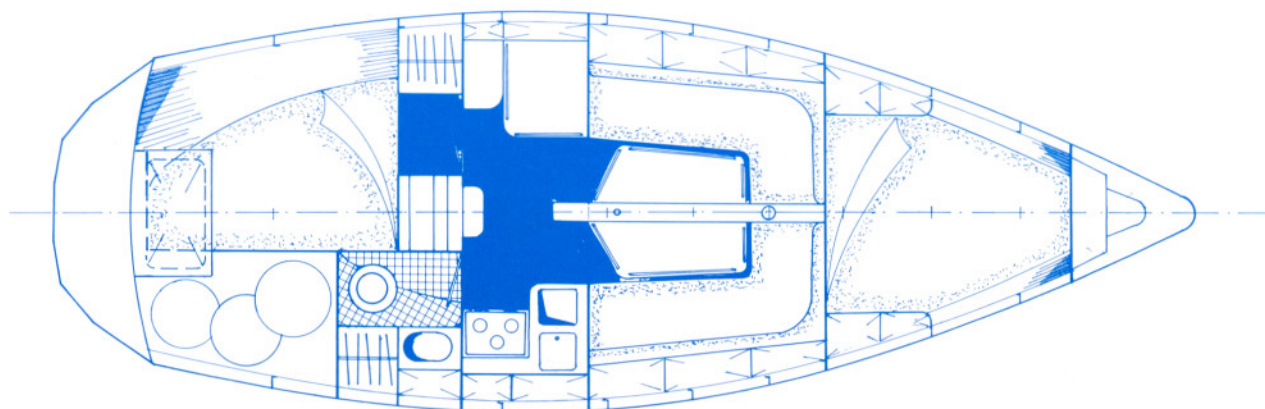
COUPE INTÉRIEURE



VERSION 2 cabines



VERSION lit breton



**2 VERSIONS D'AMÉNAGEMENT — PROPRIÉTAIRE 2 CABINES****I. ACCASTILLAGE DE PONT**

- Boiseries extérieures teck
- Antidérapant peinture sur toutes les surfaces
- Ferrure d'étrave avec double davier pour passage ancre
- Rail de fargue ajouré en aluminium peint
- Puits à chaîne auto videur, piton d'étalingure
- Guindeau manuel (électrique en option)
- Balcon avant suédois inox, avec feux bicolores homologués
- Balcons arrières latéraux inox avec fermeture et support pour bouée fer à cheval
- Double filière gainée sur chandeliers inox sur chaque bord
- 2 taquets de garde au bau 260 mm
- 2 taquets d'amarrage avant 260 mm
- 2 taquets d'amarrage arrière 260 mm
- 1 taquet 260 mm et davier arrière sur tribord
- Cadènes aluminium anodisées
- 2 panneaux de pont ouvrants 500 x 500 et 450 x 320
- 4 hublots sur hiloire de roof 347 x 171
- 1 hublot rond plexi sur tableau arrière (Ø 310)
- 3 hublots de coque plexi 495 x 165
- 2 vitrages latéraux sur hiloire de roof en plexiglas teinté 2050 x 300
- 2 vitrages centraux de roof en plexiglas teinté 630 x 470
- 1 rail d'écoute de grand-voile
- 2 clam-cleat aluminium pour réglage chariot grand-voile
- 2 rails d'écoute de génois
- 2 manivelles de winch
- 2 winchs 40 ST d'écoute de génois
- 2 winchs 16 ST drisses et palan dérive
- 2 poulies de retour écoute génois à plat pont
- 1 poulie triple plat pont retour de drisse sur tribord
- 1 poulie triple plat pont sur bâbord
- 1 bloqueur à came triple sur bâbord (dérive)
- 1 bloqueur à came triple sur tribord
- 1 bloqueur à came simple sur mât
- 2 mains courantes inox 600 sur roof
- Nables de remplissage eau et fuel et événements
- Douche froide sur tableau arrière
- Aérateur ventilation moteur sur tableau arrière
- Plage de bain avec antidérapant et échelle
- Davier sur jupe arrière
- Emplacement survie dans tableau arrière
- Feu de poupe homologué sur balcon arrière
- Console pour instruments sur panneau de descente (option)
- Échelon alu + teck sur tableau arrière

**II. GRÉEMENT**

- Mât à 1 étage de barre de flèche et bôme en aluminium anodisé
- Feu de hune, projecteur de pont
- Enrouleur de génois
- Gréement dormant inox, ridoirs inox, embouts sertis :
  - 1 étai
  - 1 pataras avec 2 pattes d'oie (double isolé en option)
  - 2 galhaubans
  - 2 bas haubans avant
  - 2 bas haubans arrière
- 1 hale-bas de bôme avec palan
- Palan écoute de grand-voile
- 1 drisse de grand-voile
- 1 drisse de génois
- 1 drisse de spi
- 1 balancine de bôme + 1 balancine de tangon
- Bôme équipée de 3 bosses de ris
- 1 winch 16 ST pour prise de ris
- Écoutes de foc

**III. VOILURE**

- Grand-voile avec 3 bandes de ris, avec sac et lattes
- Génois enrouleur

**IV. COCKPIT**

- Grand cockpit auto-videur
- Carré de barre en aluminium
- Banquette lattée teck à claire-voie
- Caillebotis teck
- Barre franche aluminium (barre à roue en option)
- Équipets d'hiloires
- Mèche de gouvernail en aluminium
- Coffre à gaz
- Grand coffre à voile à tribord avec :
  - bout de retenue
  - bac rangement panneaux de descente
  - fermeture pouvant recevoir un cadenas
  - pompe de cale manuelle
- 1 hublot ouvrant 347 x 171

**V. DESCENTE**

- Panneau coulissant en plexi teinté
- Porte de descente en plexi teinté, en 2 parties avec grille de ventilation et serrure inox
- Encadrement en bois teck massif
- 2 mains courantes teck 330
- Marches de descente en bois massif avec bandes d'antidérapant
- Panneau inférieur amovible avec orifice extincteur : accès face avant du moteur
- Tableau moteur

**VI. POSTE DE NAVIGATION**

- Table à cartes avec rangement 645 x 895 mm et fargues
- Étagère sous table à cartes avec fargues, 2 équipets latéraux
- Meuble de rangement suspendu au-dessus de la table comprenant le tableau électrique, bibliothèque et rangement
- Tableau électrique sur chaudière, 10 fonctions avec voltmètre, prises 12 V et 220 V, et jauge carburant
- Hublot ouvrant 347 x 171 sur hiloire de roof
- Gaines de liaison câblage électronique mât et fond de coque
- 1 petit néon
- Blocage ouverture table à cartes
- 1 spot
- 1 main courante sur hiloire 330

**VII. CARRÉ SUR BÂBORD**

- Siège formant couchette, épaisseur 10 cm recouvert de tissu
- Dossier mousse en forme
- Équipet de rangement à flanc de coque
- Plancher en teck à filets blancs
- Hublot fixe de coque 495 x 165
- 1 spot
- 1 abattant 1200 x 550 mm de table, avec fargues, sur puits de dérive
- 1 main courante teck 840 sur hiloire

**VIII. CARRÉ SUR TRIBORD**

- Siège en L, épaisseur 10 cm avec rangement en dessous
- Dossier mousse en forme
- Équipet de rangement le long de la coque
- Plancher en teck à filets blancs
- Panneau de pont ouvrant 450 x 320
- Hublot fixe de coque 495 x 165
- Plexiglas fumés latéraux et frontaux
- 1 spot
- 1 abattant 1200 x 550 mm de table, avec fargues, sur puits de dérive
- Épontille aluminium
- 1 main courante teck 840 sur hiloire



## IX. CUISINE

- Meuble de cuisine en L
- Plan de travail en formica avec fargues
- Évier rectangulaire simple
- Robinet mitigeur
- Rangement sous évier, vannes avec passe coque
- Four 2 feux inox sur cadran avec blocage et barre de protection inox
- Réfrigérateur (refroidissement à air) 40 litres, électrique 12 V avec plaque eutectique, derrière évier (en option)
- Meuble de rangement suspendu au-dessus du plan de travail pour vivres et vaisselle
- Hublot ouvrant 347 x 171 sur hiloire de roof
- 1 grand néon
- Main courante
- 1 spot
- Rangement sous réchaud avec porte cadre
- Prise 220 V

## X. CABINE AVANT

- Couchette double 215 x 180 avec dessous de couchette en 4 parties
- Matelas de couchette épaisseur 10 cm recouvert de tissu
- Rangements cloisonnés sous couchettes avec anguilles
- Penderie et étagère
- Aération et éclairage par panneau ouvrant de pont 500 x 500
- Séparation du carré par porte battante avec serrure et crochet de maintien en position ouverte
- Vaigrage tissu au plafond
- 1 spot si version lit standard
- 2 spots directionnels lecture
- Plancher cabine en teck à filets blancs
- Siège de part et d'autre de l'entrée avec rangements
- Équipet le long de la coque

## XI. CABINE ARRIÈRE

- Couchette double 200 x 160 x 100
- Matelas de couchette épaisseur 10 cm avec housse en tissu
- Équipet et siège attenant à la penderie
- Hublot fixé dans la coque avec cadre aluminium 495 x 165
- 2 hublots ouvrants 347 x 171 sur hiloire de roof et cockpit
- Séparée du carré par porte avec serrure et crochet de maintien en position ouverte
- 1 spot
- 2 spots directionnels de lecture
- Grandes trappes de visites pour inverseur, batterie, joint tournant, pot d'échappement, filtre à gasoil
- Coupe-circuit électrique sous couchette (accès en facette de lit)

## XII. COMPARTIMENT TOILETTE-DOUCHE

- Séparé du carré par porte battante dans cadre bois avec serrure
- Cloisons recouvertes de lamifié blanc
- WC marins (pompage manuel)
- Lavabo et robinet/douche
- 1 pompe électrique de douche
- Éclairage par hublot sur hiloire de roof 347 x 171
- Rangements sous lavabo
- Penderie à cirés avec tringle
- Caillebotis bac à douche en teck
- 1 petit néon
- 1 spot

## XIII. GROUPE MOTEUR

- Moteur Volvo 18 cv Diesel
- Isolation phonique par mousse compact 50 mm
- Ventilation : 1 entrée et 1 sortie d'air
- 3 Batteries 70 Ah en bac étanche (1 moteur + 2 services)
- Pompe de cale électrique avec filtre
- Tableau moteur complet dans descente
- Hélice bipale cupro-alu avec anode
- Eau douce sous pression
- Commande de fermeture de l'alimentation gasoil

## XIV. SPÉCIFICITÉS PARTICULIÈRES

- Architecte : Philippe BRIAND
- Construction : nos bateaux sont construits en aluminium 5083 H 111 et soudés sous atmosphère Argon/Hélium
- Boiseries des aménagements intérieurs en orme ; vaigrage tissu sur plafond
- Lest : plomb enrobé dans résine polyester à l'eau

## RELEVAGE DÉRIVE — SAFRAN

- Palan pour relevage et descente de la dérive
- Palan pour relevage et descente du safran

## CARACTÉRISTIQUES GÉNÉRALES

Longueur hors tout	10,62 m
Longueur de coque	10,24 m
Longueur de flottaison	7,95 m
Bau maximum	3,31 m
Tirant d'eau dérive basse	1,85 m
Tirant d'eau dérive haute	0,50 m
Déplacement à vide	5.000 kg
Poids du lest standard	1.700 kg
Réservoirs eau	200 l
Réservoir fuel	75 l
Jauge brute N° 3911	9,18 tx
Homologation C.E. Catégorie	B

## CARACTÉRISTIQUES DE VOILURE

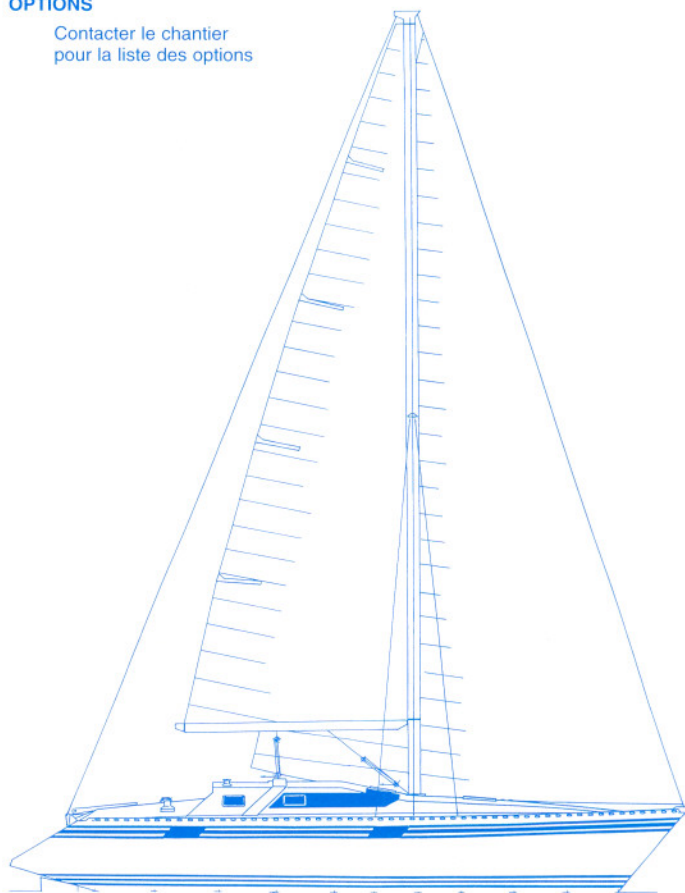
Surface de voilure au-près	58 m <sup>2</sup>
Grand-voile	21 m <sup>2</sup>
Génois	36,50 m <sup>2</sup>
Tourmentin (option)	6 m <sup>2</sup>
Spi (option)	80 m <sup>2</sup>
l (mât) / J / P / E (m)	11,65 / 3,94 / 10,30 / 3,32

## HAUTEURS SOUS BARROTS

Descente	1,85 m
Cuisine	1,85 m
Carré arrière	1,85 m
Carré avant	1,70 m
Salle d'eau arrière	1,80 m
Cabine avant	1,70 m

## OPTIONS

Contactez le chantier pour la liste des options



La Société CHANTIERS ALUBAT se réserve le droit de modifier tout ou partie de ses modèles en vue de leur amélioration.



Z.I. Les Plesses - 85180 LE CHATEAU D'OLONNE  
B.P. 73 - 85102 LES SABLES D'OLONNE CEDEX  
Tél. : 02 51 21 08 02 - Fax : 02 51 21 40 75  
Internet : info@alubat.com www.alubat.com

